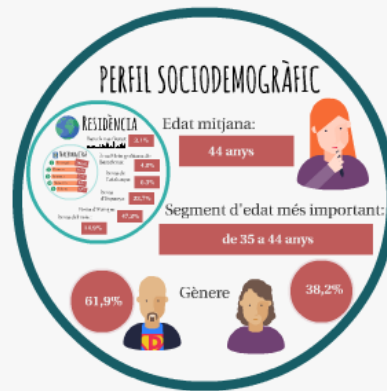


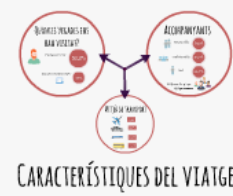
EL BAIX LLOBREGAT

Perfil del turista



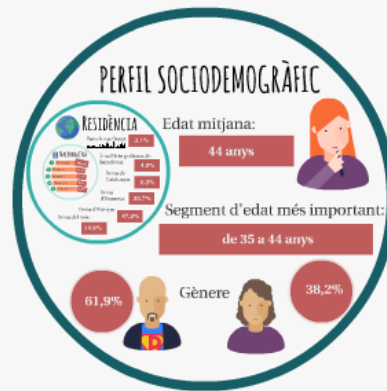
ENQUESTA A TURISTES DE BARCELONA (CIUTAT I RESTA PROVÍNCIA) 2017

Observatori del Turisme a Barcelona: ciutat i regió



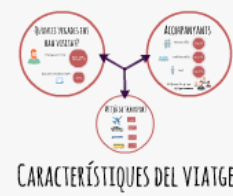
EL BAIX LLOBREGAT

Perfil del turista



ENQUESTA A TURISTES DE BARCELONA (CIUTAT I RESTA PROVÍNCIA) 2017

Observatori del Turisme a Barcelona: ciutat i regió



FITXA METODOLÒGICA

Enquesta a turistes allotjats al:

BAIX LLOBREGAT

Número d'enquestes: **658**



Període: **Febrer - Desembre 2017**

Format: **Entrevista personal amb sistema CAPI**

Error mostral: **+/-4,9. Nivell de confiança 95%. P=Q**

20 Punts d'enquestació: **Establiments hotelers,
càmpings, platges i Punts
d'Interès Turístic**

PERFIL SOCIODEMOGRÀFIC



RESIDÈNCIA

Barcelona Ciutat: 3,1%



Àrea Metropolitana de Barcelona: 4,8%

Resta de Catalunya: 6,3%

Resta d'Espanya: 23,7%

Resta d'Europa: 47,2%

Resta del món: 14,9%

NACIONALITAT



Edat mitjana:

44 anys



Segment d'edat més important:

de 35 a 44 anys

61,9%



Gènere



38,2%



RESIDÈNCIA

Barcelona Ciutat:



3,1%



NACIONALITAT

- 1 Espanyola 36,6%
- 2 Francesa 11,3%
- 3 Britànica 7,7%
- 4 Alemanya 6,4%
- 5 Italiana 4,9%

Àrea Metropolitana de
Barcelona:

4,8%

Resta de
Catalunya:

6,3%

Resta
d'Espanya:

23,7%

Resta d'Europa:

Resta del món:

47,2%

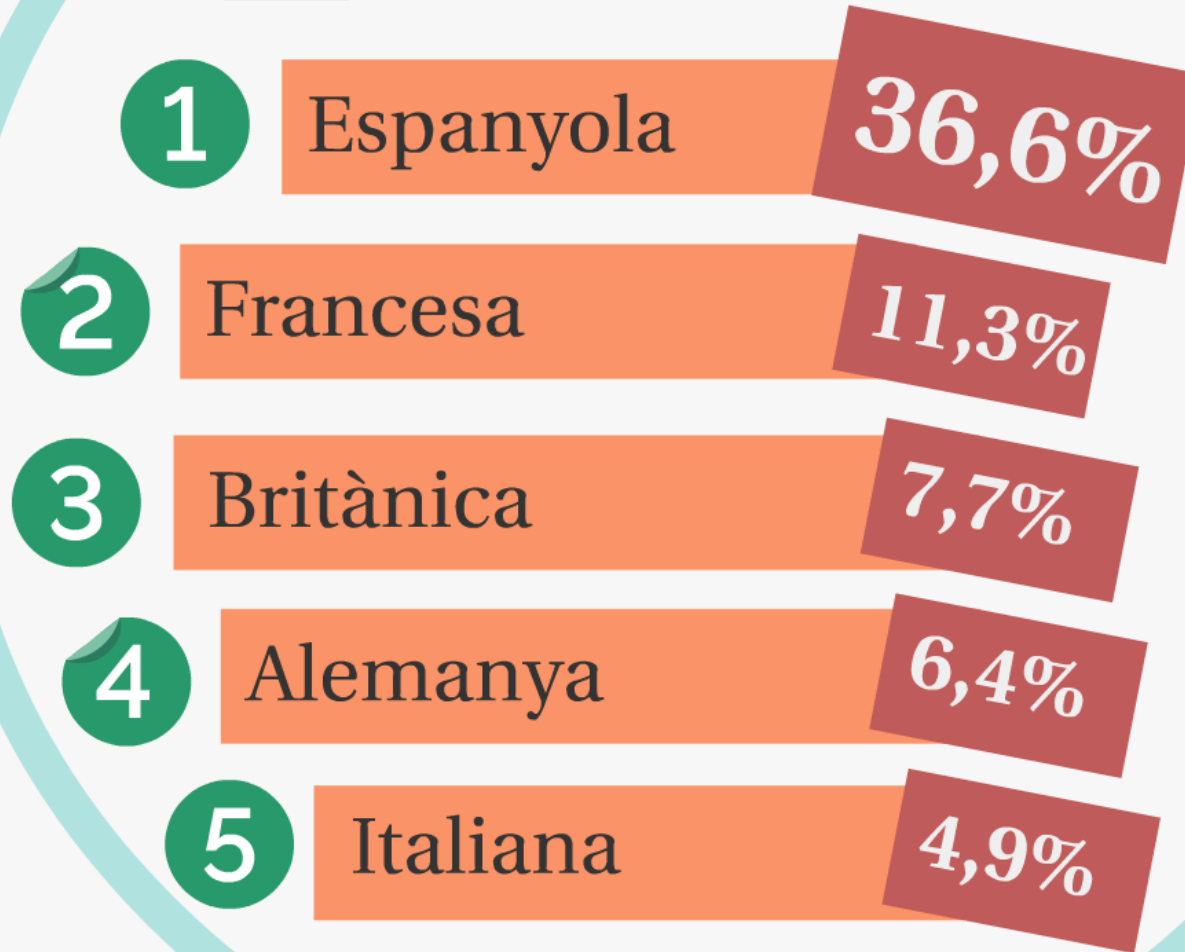
14,9%

Edat

Segn



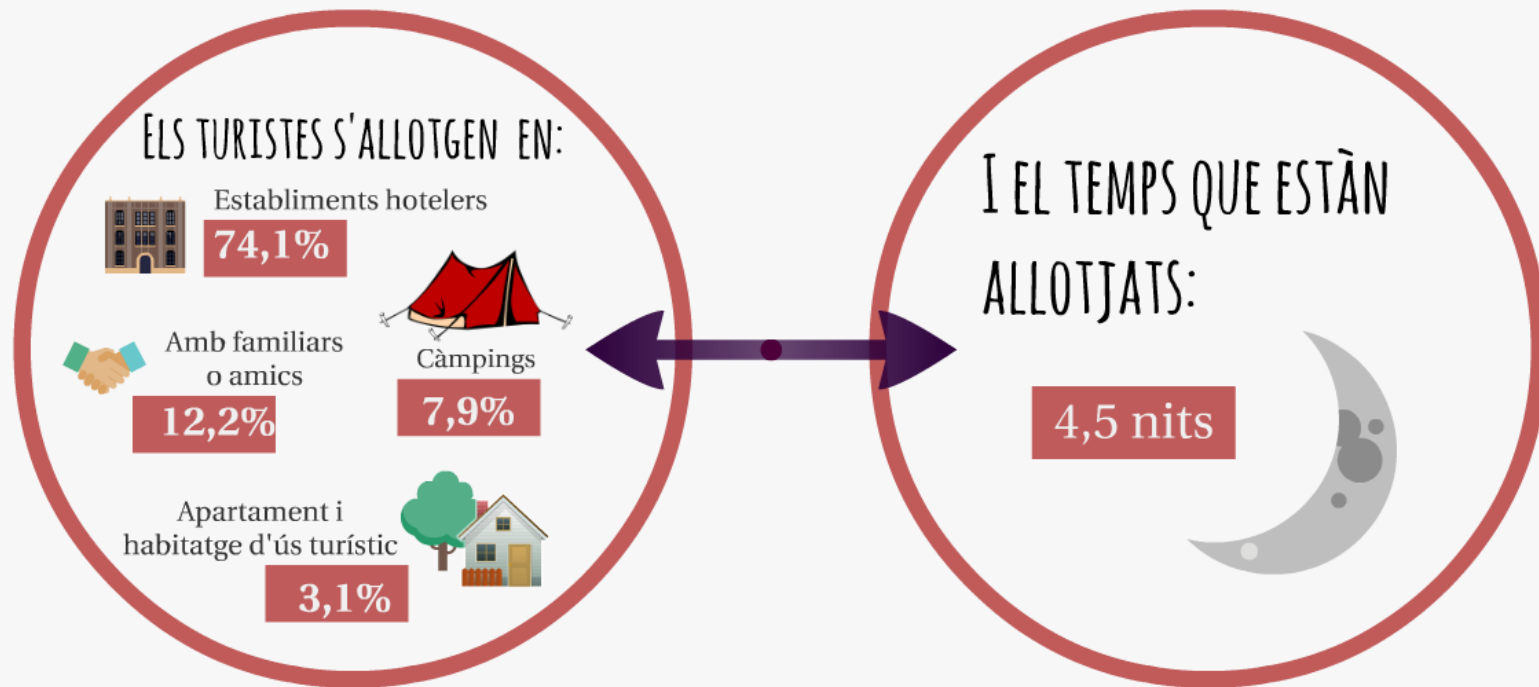
NACIONALITAT



Àrea
Barc

R
C

Rest
d'Es



TIPOLOGIA D'ALLOTJAMENT

ELS TURISTES S'ALLOTGEN EN:



Establiments hotelers

74,1%



Amb familiars
o amics

12,2%



Càmpings

7,9%

Apartament i
habitatge d'ús turístic

3,1%



I EL TEMPS QUE ESTÀN
ALLOTJATS:

4,5 nits



MOTIU PRINCIPAL DEL VIATGE



Oci



56,7%

Professional



21,4%

Personal / Altres



21,9%

Incentius 14,2%



14,2%

Esportiu 3%



3%

WEBS CONSULTADES:

Webs d'Agències **68,5%**



46,2%

trivago

6,5%



2,5%



8,7%



4,6%

Webs genèriques: **14,8%**



14,7%



Webs d'empreses d'allotjament:

6%

QUANTES VEGADES ENS HAN VISITAT?



Primera visita:

53,3%

Quarta visita o més:



33%

ACOMPANYANTS



En parella

50,2%



Amb família

23,3%



Sol

22,3%

Mitjana de grup:
4,3 persones



MITJÀ DE TRANSPORT



45,9%



31,2%



10,4%



5,5%

CARACTERÍSTIQUES DEL VIATGE

QUANTES VEGADES ENS HAN VISITAT?



Primera visita:

53,3%

Quarta visita o més:



33%

ACOMPANYANTS



En parella

50,2%



Amb família

23,3%



Sol

22,3%

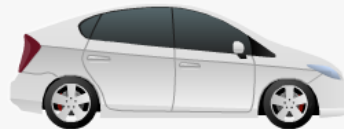
Mitjana de grup:
4,3 persones



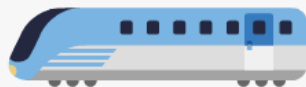
MITJĂ DE TRANSPORT



45,9%



31,2%



10,4%



5,5%

DESPESA DEL VIATGER



Transport
anada i tornada

331,2



Allotjament
per tota l'estada

195,2



Despesa en destinació
per tota l'estada

247,6



PER PERSONA



DESPESA TOTAL

774



Per persona,
tota l'estada

ACTIVITATS A LA DESTINACIÓ

5 activitats més freqüents:



sa en destinació
tota l'estada

247,6



PER PERSONA



VALORACIÓ DESTINACIÓ



